



Comitato di Coordinamento delle Organizzazioni di
Volontariato di Protezione Civile della Provincia di Lodi



Il rischio idrogeologico fluviale La falda freatica durante le piene del Po e gestione dei fontanazzi

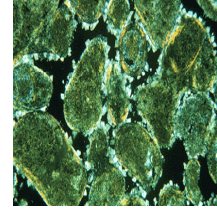
A cura di Giuseppe Bolzoni

"PROTEZIONE CIVILE Educational" su: www.casaleinforma.it/pcivile

La falda freatica

Le falde sono costituite da strati di ghiaia e sabbia impregnati d'acqua. Tra una falda e l'altra, cioè tra strati di sabbia e ghiaia posti a diverse profondità, si trovano strati di argilla, materiale impermeabile che isola i livelli acquiferi tra loro.

La falda più superficiale, a contatto con il terreno, si chiama "FALDA FREATICA".



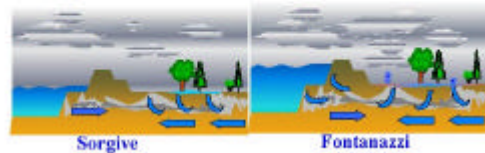
Porosità del terreno

In condizioni normali, la falda freatica si comporta come un grande fiume sotterraneo che, scorrendo tra sabbie e ghiaie, si dirige verso il mare o affiora in prossimità dei fiumi e si immette nella loro corrente.

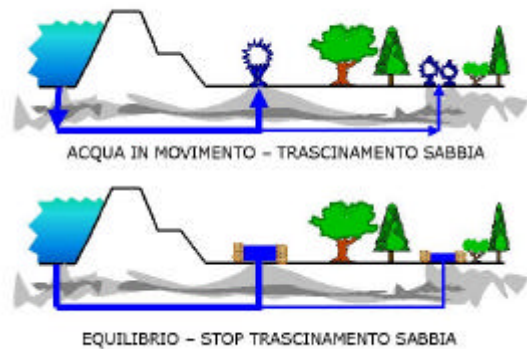
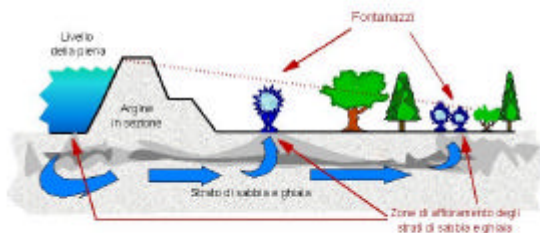


Quando il fiume aumenta di livello a causa di una fase di piena, la falda freatica viene dapprima rallentata quindi inverte il senso del suo flusso generando i seguenti fenomeni:

- * sorgive ed affioramenti di acqua limpida nei campi
- * fontanazzi in prossimità dell'argine con piene eccezionali



GENESI DEI FONTANAZZI



Come gestire i fontanazzi durante la piena

1. Non si devono chiudere tutti i fontanazzi che si vedono
2. Verificare sempre se buttano sabbia in modo copioso
3. Saggiare il terreno per verificare l'ampiezza dell'affioramento della falda freatica dalla quale è emerso il fontanazzo
4. Dare la precedenza ai fontanazzi appoggiati al piede dell'argine
5. Limitarsi a circondare il fontanazzo con un muro di sacchi. I sacchi di sabbia non devono essere buttati direttamente sul buco da chiudere.

COME FUNZIONA IL PRINCIPIO PER LA CHIUSURA DEI FONTANAZZI

•Obiettivo

Interrompere il flusso di sabbie e ghiaie trascinate dal fontanazzo per evitare che erosioni sotterranee provochino il cedimento dell'argine.



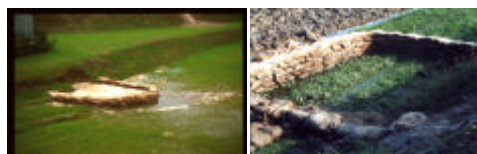
•Come fare

Erigere un muro di sacchi intorno al fontanazzo fino a quando la contro pressione che si crea è in grado di fermare l'uscita delle sabbie senza necessariamente fermare il flusso dell'acqua.

Spredo di risorse e dispendio di energie



Valutare sempre con attenzione le caratteristiche del fontanazzo prima di iniziare un intervento

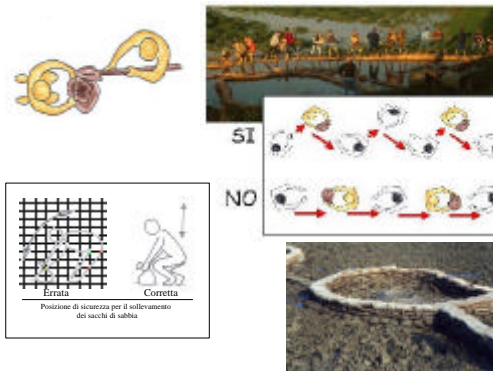


Questo era un fontanazzo pericoloso

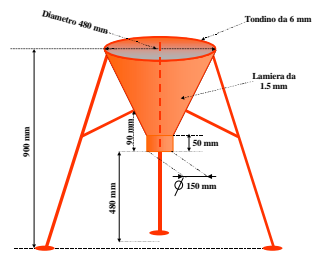
Qui non c'era neanche il fontanazzo

FORMA E DIMENSIONI DEL FONTANAZZO

- Il diametro del muro di sacchi che serve per chiudere un fontanazzo deve essere di almeno 4 metri.
- Un cerchio è in grado di racchiudere la massima superficie con il minimo perimetro.
- Una parete curva è in grado di sopportare meglio la pressione di una colonna d'acqua di una parete diritta.



Tramoggia utilizzata durante la piena dell'ottobre 2000 per riempire i sacchi di sabbia



Sistema per lo scivolamento dei sacchi di sabbia dalla sommità dell'argine alla base per poter chiudere i fontanazzi.

